

関西大学梅田キャンパスにて
「あなたの推しをみつけて！みずのいきものフェア」を1/24（水）から開催！

関西大学と TSUTAYA BOOKSTORE 梅田 MeRISE（大阪・大阪市）は、水族館好きのためのイベント「あなたの推しをみつけて！みずのいきものフェア」を、2024年1月24日（水）から2月23日（金）まで、関西大学梅田キャンパス1階（大阪府大阪市）にある TSUTAYA BOOKSTORE 梅田 MeRISE にて開催いたします。

期間中は、当施設1階に「海水魚ショップ やどかり屋のおうち水族館」を設置。さらに関西大学サンゴ群集再生技術研究会による「再生医療技術を活用したサンゴの高効率増殖」に関連した展示を行います。

2月17日（土）、18日（日）の2日間は、魚や水族館をテーマとした書籍出版記念イベントをはじめ、みずのいきものグッズ販売やライブペインティングを実施し、本フェアを通して「みずのいきもの」をもっと身近に感じてもらうだけでなく、地球温暖化などの環境問題を考えるきっかけとなることを目的としています。

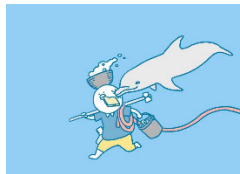
■イベント紹介

①なんかの菌『水族館飼育員のキッカイな日常』出版記念 “水族館にまつわるキッカイなトークショー”

日時 2024年2月18日（日）11:00～12:30（開場時間 10:30）

場所 関西大学梅田キャンパス KANDAI Me RISE 4階 MeRISE ラボ

元水族館飼育員であり『水族館飼育員のキッカイな日常』の著者でもある“なんかの菌”氏と、みなとやま水族館の現役飼育員である長村麻央氏、MBSのお魚博士で有名な尾崎豪氏をお迎えし、水族館の気になる裏側や飼育する上でのあるあるなど、みずのいきものにかかわる魅力をたっぷりお話いただきます。



▼イベント詳細：

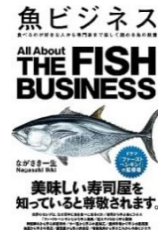
<https://eventmanager-plus.jp/get/7bacff21aa339d9af0f4d1378fb26129322bee597d9763ed6a45050d6e813aa9>

②【HYOUGE NIGHT】自分の中にある「仕事になる好き」を見つける方法 登壇者：ながさき一生

日時 2024年2月17日(土) 13:00~14:30 (開場時間 12:30)

場所 関西大学梅田キャンパス2階 スタートアップカフェ大阪

「ゆるく」がモットー」と言いながらも多方面に活躍されているながさき一生さんに、会社員を経て起業するまでの様々なエピソードをお聞きします。複業から起業の機会を考えている会社員の方や、自分の得意なことや好きな分野で挑戦してみたい方に、おすすめしたい内容となります。是非、この機会にながさき一生さんに会いにお越しください！



▼イベント詳細：

<https://217hyouge-night.peatix.com/view>

なお、①②のイベント登壇者のおすすめ書籍を会期中1階エレベータ前平台で展開しております。食べる、描く、観る、学ぶという切り口でそれぞれテーマを設けておりますので、子どもの食育に、アートやビジネスの勉強に、是非手に取ってご覧ください。

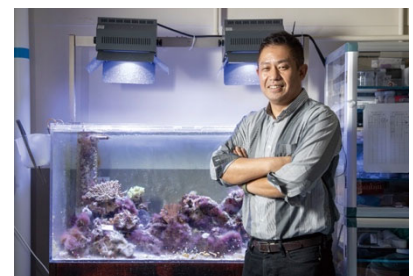
③再生医療技術を活用したサンゴの高効率増殖に関連した展示

日時 2024年1月24日(水)~2月23日(金) (予定)

場所 TSUTAYA BOOKSTORE 梅田 MeRISE 1階

関西大学サンゴ群集再生技術研究会

「再生医療技術でサンゴ礁を再生する」を合言葉に、薬品や特殊な装置を使わず、高効率なサンゴ増殖を実現する新たな手法の開発に取り組んでいます。人工関節などのインプラント材料であるチタンの表面で、サンゴが旺盛に骨格をつくる特徴を利用しようとするもの。すでに和歌山県串本町や鹿児島県与論島で実験を進めており、期間中梅田キャンパス1階にて実験の概要や実際の様子を展示します。



< 化学生命工学部・上田正人教授とサンゴ水槽 >

④萩原りょうか みずのいきものライブペインティング

日時 2024年2月18日(日) 13:30~16:00

場所 2階スターボックス店内

大学で美学芸術学を専攻し、神戸を中心に、子どもたちのアートの機会づくりや、自身の制作活動を行う現役大学生でありアート活動家の萩原りょうか氏をお迎えし、「みずのいきもの」をテーマにアクリル絵の具で描くライブペイントを開催します。個性を生かして創り出されるアートパフォーマンスをぜひご覧ください。



Instagram : <https://www.instagram.com/ryoka.hagiwara/?hl=ja>

■フェア紹介

「みずのいきもの」POPUP SHOP

会期 2024年1月24日(水)～2月23日(金)

場所 TSUTAYA BOOKSTORE 梅田 MeRISE 1階 エレベータ前平台

みずのいきものをより知って触れてもらいたいという思いから、可愛いグッズやイラストを販売。「みなとやま水族館」のオリジナル商品であるハンカチやボールペン、マスコットや、にぼしに魅了されたアーティスト「NAMIKO」氏が手掛けるステッカーやポストカード、元水族館飼育員の「かめこ」氏が作る生きもの雑貨“かめこあーと”のイヤリングや缶バッジなど、いずれも手元にあると気持ちがある、みずのいきものに関する商品を展開いたします。

◆みなとやま水族館

神戸市兵庫区にある小さな水族館。150年の歴史ある旧湊山小学校の跡地につくられた。「生きものの不思議に触れる体験を通して、自然を身近に感じるきっかけをつくる」をコンセプトに、哺乳類、鳥類、魚類など、約250種を展示している。



▼<https://minatoyama.jp/>

◆NAMIKO【NIBOSHI&】

愛知県出身。干からびてもなお輝きを失わない「にぼし」に魅了されて以来、日々「にぼし」を主題モチーフにし、作品制作をしている。ペインティング活動では、群集と生命への羨望をテーマにした作品を描き、Red Bull Ignition 大阪・アメリカ村街路灯アートプロジェクト、コニカミノルタ×雑誌『Pen』エコ&アートアワード、SHIBUYA ART AWARDSなどで入賞している。現在はにぼし作品以外にも、魚類を中心として色鉛筆で色彩豊かに表現した作品で、全国の水族館や企業とタイアップを行っており、コラボグッズ制作、個展開催などの活動を行っている。2024年春にはパリの「Aquarium de Paris」にて自身初の海外での個展を開催予定。



現在にはにぼし作品以外にも、魚類を中心として色鉛筆で色彩豊かに表現した作品で、全国の水族館や企業とタイアップを行っており、コラボグッズ制作、個展開催などの活動を行っている。2024年春にはパリの「Aquarium de Paris」にて自身初の海外での個展を開催予定。

▼<https://www.instagram.com/petitpoissonami>

◆かめこあーと

元水族館飼育員。海の生き物が好きで、生き物モチーフの雑貨を制作している。主に粘土&イラストで作品を作っている。生き物、特に魚の魅力を伝えたい！という想いで活動中。



▼https://www.instagram.com/kameko_art/

■イベント概要

みずのいきものフェア

会期 | 2024年1月24日(水)～2024年2月23日(金)

時間 | 8:00～21:30

場所 | 関西大学梅田キャンパス1階 TSUTAYA BOOKSTORE 梅田 MeRISE 内エレベータ前

お問い合わせ | 06-6373-7373 (営業時間内)

共催 | 学校法人関西大学、カルチュア・コンビニエンス・クラブ株式会社

■関西大学 梅田キャンパス

大阪の中心にオープンした、“学びの複合施設”。良い意味で“大学らしくない”全8フロアのキャンパスは、地域と社会人、そして大学をつなぐための多彩な空間で構成されています。



住所 | 〒530-0014 大阪府大阪市北区鶴野町1番5号

電話番号 | 06-4256-6436 (事業推進グループ)

営業時間 | 10:00~18:00 ※平日のみ

HP | <https://kandai-merise.jp/>

X | @kandaimerise (<https://twitter.com/kandaimerise>)

Instagram | @umedacamku

(<https://www.instagram.com/umedacamku/>)

■TSUTAYA BOOKSTORE 梅田 MeRISE

関西大学 梅田キャンパス内1・2Fにある「TSUTAYA BOOK STORE 梅田 MeRISE」は、「心地よさに出会える場所」をコンセプトに本や雑貨をセレクトし、多岐にわたる書籍を選ぶ時間をゆっくりとお楽しみいただける BOOK & CAFE スタイルの店舗です。



住所 | 〒530-0014 大阪府大阪市北区鶴野町1番5号

電話番号 | 06-6373-7373

営業時間 | 8:00~21:30

HP | <https://store-tsutaya.tsite.jp/store/detail?storeid=4963>

X | @TSUTAYAMeRISE (<https://twitter.com/TSUTAYAMeRISE>)

Instagram | @tsutayamerise (<https://www.instagram.com/tsutayamerise/>)

【本件に関するお問い合わせ先】

TSUTAYA BOOKSTORE 梅田 MeRISE

TEL 06-6373-7373 (営業時間内)

【取材に関するお申込み先】

関西大学広報課 TEL 06-6368-1507 MAIL kupress@ml.kandai.jp

カルチュア・コンビニエンス・クラブ株式会社

TEL 03-6800-4764 MAIL inquiry@ccc.co.jp